

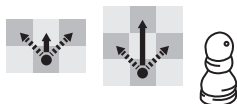
ECHECS

règles du jeu !

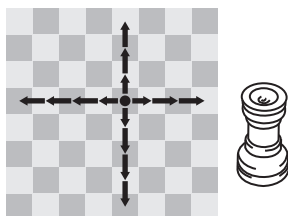
Le but des échecs est de mettre le roi de l'adversaire en échec. La pièce est alors directement menacée d'être prise par l'adversaire. Le contrôle peut être interrompu en bloquant l'attaque avec une autre pièce, ou en déplaçant le roi ensécurité. Quand aucun geste ne peut être fait pour protéger le roi, il est en « échec et mat » et le jeu est terminé.

Les pièces d'échec ont chacune leur mouvement propre:

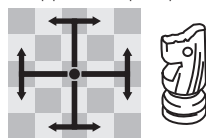
PION – Le pion avance uniquement devant lui d'une seule case. Lors de son premier déplacement, il peut exceptionnellement avancer d'une ou de deux cases. Pour prendre une pièce ennemie, il se déplace seulement en diagonale d'une seule case.



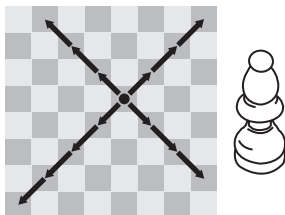
TOUR – La tour se déplace horizontalement ou verticalement d'autant de cases que vous le souhaitez



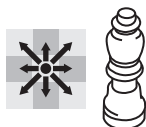
CAVALIER – Le cheval saute par dessus les cases qui entourent sa position initiale (même s'il y a des pièces du même joueur) pour se poser sur une des cases de couleur opposée la plus proche.



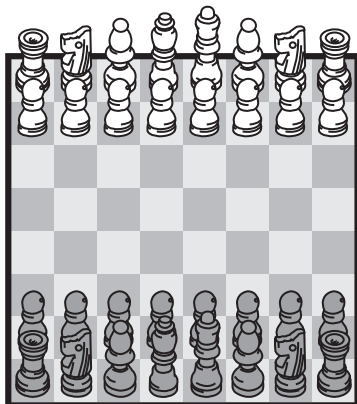
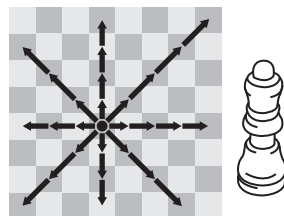
FOU – Le fou se déplace diagonalement d'autant de cases que vous le souhaitez.



ROI – Le roi se déplace sur n'importe quelle case adjacente à sa position initiale.



REINE – La reine se déplace diagonalement, horizontalement et verticalement d'autant de cases que vous le souhaitez.



POSITION DE DÉPART